

Mazda5



„DER EHRGEIZ
IN HIROSHIMA IST ES,
NIE AUFZUGEBEN UND
IMMER NACH PERFEKTION
ZU STREBEN.
EBENSO DAS BEWAHREN
DER EINSTELLUNG
'DAS SCHAFFE ICH'.“



„MIT EINEM KOMPAKTEN,
LEICHTEN MOTOR, EINER
LEICHTEN KAROSSERIE
UND EINEM
HERAUSRAGENDEN
DESIGN WOLLEN WIR
NEUE MASSSTÄBE
SETZEN.“



„MAZDA WIRD IMMER
NACH
HERAUSFORDERUNGEN
SUCHEN.
STETS WERDEN WIR
ES ANDERS MACHEN
ALS DIE ANDEREN.“

MASAHIRO MORO
EXECUTIVE OFFICER



**ERFAHREN SIE MEHR ÜBER DIE
GESCHICHTE VON MAZDA UNTER
WWW.MAZDA-STORIES.DE**



„TROTZ ALLER TECHNISCHEN WEITERENTWICKLUNG
KÖNNEN COMPUTER ODER
WISSENSCHAFTLICHE VERFAHREN
UNS NUR BIS ZU EINEM GEWISSEN PUNKT BRINGEN.
LETZTEN ENDES HÄNGT ABER ALLES
AN DEN FERTIGKEITEN
UND DEM FEINGEFÜHL DER MENSCHEN.“

HIROTAKA KANAZAWA
MANAGING EXECUTIVE OFFICER



VON DER NATUR GEPRÄGT

Der Mazda5 sieht anders aus als die anderen. Doch die unverwechselbaren Linien dieses geräumigen, vielseitigen und familienfreundlichen Vans sind kein Design um des Designs willen: Sein dynamisches Styling trägt auch zum niedrigen cW-Wert und damit zu weniger Windgeräuschen und einem geringeren Kraftstoffverbrauch bei. Die Kombination aus aerodynamischer Effizienz und unseren Motoren der neuesten Generation ergibt niedrige CO₂-Emissionen. Das belegt, dass die Arbeit mit der Natur und ihren Elementen das Fahrerlebnis steigern, die Kraftstoffkosten senken und die Umwelt schützen kann.

Die Nagare Formensprache

Durch die Nagare Formensprache hebt sich der Mazda5 vom üblichen Design ab. Die natürlich fließenden Linien wirken, als ob die Strömung von Luft oder Wasser die Fahrzeugoberfläche mitgeformt hätte.



VON DER FUNKTIONALITÄT GESTALTET

Bei einem Haus mit überwältigender Außenarchitektur erwarten Sie auch eine besondere Gestaltung der Innenräume. Bei Fahrzeugen mit überragendem Außendesign ist es genauso. Die für Nagare typischen Wellenlinien der Karosserie setzen sich im Innenraum fort. Raffinierte Andeutungen finden Sie am Fahrerplatz, der nach den Prioritäten Funktionalität und Qualität gestaltet wurde. So wurden die Anzeigen im Blickfeld des Fahrers platziert, und über Schalter am Lenkrad geschieht ausstattungsabhängig die komfortable Bedienung der Freisprecheinrichtung mit Sprachsteuerung und Bluetooth® mit Audiostreaming. Die Bedienelemente wurden für eine intuitiv richtige Betätigung angeordnet. Die wichtigsten Funktionen sind mit silberfarbenen Akzenten versehen, um sie noch schneller und einfacher zu finden.



VON DER VIELSEITIGKEIT BESTIMMT

Ob Trip in die Berge mit den Freunden oder Fahrt zum Strand mit der Familie, mit dem Mazda5 fängt der Spaß früher an. Die bis zu 700 mm weit öffnenden Schiebetüren erleichtern das Beladen und ermöglichen den komfortablen Einstieg zu den hinteren Sitzreihen. Stattliche 1.485 Liter^{*)} Kofferraumvolumen stehen Ihnen für raumgreifende Hobbys zur Verfügung. Noch mehr Komfort bieten die elektrischen Schiebetüren (serienmäßig im Mazda5 Sports-Line*). Ihre Kinder werden es lieben.

1 Funkfernbedienung für die elektrischen Schiebetüren

Leichter Einstieg mit einem Knopfdruck

2 AUX-Anschluss und 12-Volt-Steckdose

Abb. zeigt Audiokabel mit Ladefunktion für iPod und iPhone aus dem Mazda Original Zubehör Programm

3 Mittelkonsole

Auch unterwegs immer in Reichweite

4 Karakuri-Ablagenetz in der zweiten Reihe

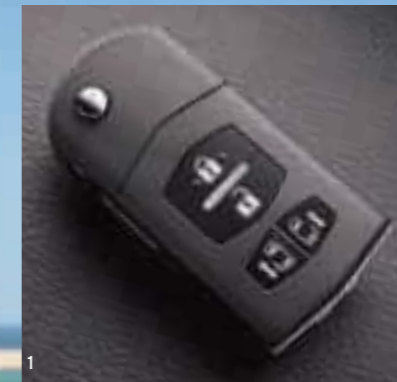
Darüber freuen sich die Fondpassagiere

5 Ablage unter dem Sitz

Unsichtbar und doch leicht zu erreichen

6 Ablage unter dem Kofferraumboden

Schützt Ihre Wertsachen vor unerwünschten Blicken





VON IHNEN VERWANDELT

Wäre es nicht großartig, wenn sich der Innenraum Ihres Fahrzeugs Ihren Anforderungen und Wünschen anpasst und nicht umgekehrt? Genau das ist die Idee hinter Mazdas intelligentem Karakuri-V-Konzept. Wählen Sie je nach Bedarf die richtige Sitzkonfiguration und verwandeln Sie Ihren Mazda5 in Sekundenschnelle vom Familienmobil für sieben in einen geräumigen Transporter für sperrige Güter – und genauso schnell wieder zurück.

Je nach Situation

Mit dem Karakuri-V-Konzept erstellen Sie für die unterschiedlichsten Situationen die jeweils richtige Sitzkonfiguration. Und die Schiebetüren erleichtern das Ein- und Aussteigen.

Großes Bild: Konfiguration als 7-Sitzer

Die 2-3-2 Sitz-Konfiguration bietet Platz für bis zu sieben Personen.

1 Konfiguration als 6-Sitzer mit Durchgang zur dritten Reihe

Ein Durchgang zur dritten Reihe entsteht, wenn der mittlere Sitz der zweiten Reihe weggeklappt wird.

2 Konfiguration als 5-Sitzer

Wird mehr Stauraum benötigt, versenken Sie einfach die beiden Einzelsitze der 3. Sitzreihe im Laderaumboden.

3 Konfiguration als 2-Sitzer

Maximaler ebener Stauraum durch das Umklappen aller Rücksitze – ein Ausbau ist nicht erforderlich.

4 Konfiguration als 2-Sitzer

Ebene Ladefläche.



1



2



3



4

VON ALLEN GELIEBT

Die schönsten Momente im Sport sind die, die man mit anderen teilt. Wenn man mit der eigenen Mannschaft gewinnt, oder wenn das eigene Land eine Goldmedaille erringt. Auch sportliche Fahrzeuge machen am meisten Spaß, wenn man sie zu mehreren genießt. Erleben Sie, wie exakt das Gaspedal des Mazda5 die Befehle des Fahrers umsetzt, oder wie das Fahrwerk plötzliche Richtungswechsel oder schlechte Straßenzustände kompensiert und hohen Fahrkomfort sicherstellt. So beginnt der Spaß am Sport fürs ganze Team schon auf der Fahrt dorthin!



Elektrohydraulische Lenkunterstützung

Die Lenkung passt die Servounterstützung der Fahrzeuggeschwindigkeit an. Bei niedrigen Geschwindigkeiten sorgt sie so für angenehm geringe Lenkkräfte, bei höheren Geschwindigkeiten für ein präzises, direktes und stabiles Lenkgefühl.

Xenon-Hauptscheinwerfer

Verbessern Sie Ihre Sicht auf die Straße. Je besser die Fahrbahn ausgeleuchtet wird, desto eher können Sie auf schwierige Situationen reagieren (serienmäßig im Mazda5 Sports-Line*, werkseitig optional erhältlich für Mazda5 Center-Line*).

VON IDEEN BEFLÜGELT

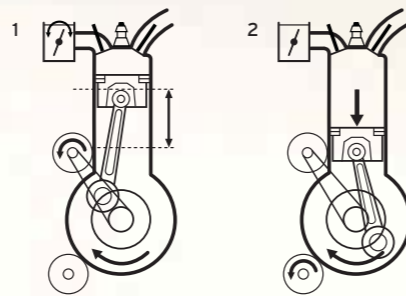
Ärgern Sie sich auch, wenn Sie Geld ausgeben, ohne es zu wollen? Schluss damit! Wenn Sie im Mazda5 mit dem 2.0 I MZR DISI Motor vor einer roten Ampel oder im Stau stehen, müssen Sie kein Benzin verbrauchen. Denn das Mazda Stopp / Start-System i-stop schaltet den Motor im Stand aus, sobald Sie bei eingelegtem Leerlauf den Fuß vom Kupplungspedal heben¹⁾. Bei erneuter Betätigung des Kupplungspedals wird der Motor automatisch gestartet. Und weil der Start so schnell geschieht, bleibt der für den Mazda5 so typische Fahrspaß ungetrübt.

i-stop

Das Mazda Stopp / Start-System i-stop ist einzigartig. Es nutzt die innovative Benzin-Direkteinspritzertechnologie, den Motor hauptsächlich durch die übliche Verbrennungsenergie zu starten. Das macht i-stop zu einem der komfortabelsten und leisesten Systeme und mit einer Startzeit von 0,35 Sekunden zu einem der schnellsten der Welt.

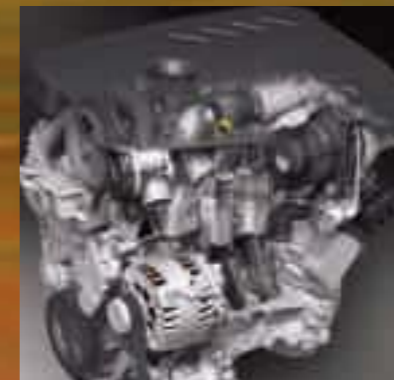
1. Die Kolben werden in der optimalen Stellung für den Neustart angehalten.
2. Der Motor startet durch direktes Einspritzen in den Brennraum mit anschließendem Zündvorgang hauptsächlich aus eigener Kraft.

¹⁾ Bevor i-stop den Motor ausschaltet, überprüft es, ob gute Gründe vorliegen, den Motor weiterlaufen zu lassen. Über die genaue Arbeitsweise informiert Sie gerne Ihr Mazda Vertragshändler.



VON DER UMWELT MOTIVIERT

Wir bei Mazda denken, dass umweltfreundlichere Motoren nicht den Fahrspaß beeinträchtigen sollen. Deshalb erfüllen die Motoren im Mazda5 auf der einen Seite die Euro 5 Norm und zeichnen sich auf der anderen Seite durch Laufruhe und sofortiges, lineares Ansprechverhalten aus. Das macht den Mazda5 zur ökologisch richtigen Wahl, die viel Fahrvergnügen bereitet.



2.0 I MZR DISI

Der Mazda5 2.0 I MZR DISI arbeitet mit Benzin-Direkteinspritzung (DISI = Direct Injection Spark Ignition). Bei dieser Technologie wird das Benzin unter hohem Druck direkt in die Verbrennungsräume gespritzt. Dadurch steigen im Vergleich zur Saugrohreinspritzung die Motorleistung und das Drehmoment, und das bei einem kombinierten Kraftstoffverbrauch von 6,9 l/100 km⁹ und CO₂-Emissionen von lediglich 159 g/km⁹.

EURO 5

Alle Motoren erfüllen die EURO 5 Norm. Auch dies reflektiert unsere Haltung, die Umwelt zu schützen.

6-Gang-Schaltgetriebe

Alle Mazda5 sind serienmäßig mit einem 6-Gang-Schaltgetriebe ausgerüstet, das zu niedrigerem Kraftstoffverbrauch, geringeren Emissionen und höherer Laufruhe auch bei hohen Geschwindigkeiten beiträgt.

5-Stufen-Automatikgetriebe Activematic
Optional für den 2.0 I MZR Benzinmotor ist ein modernes 5-Stufen-Automatikgetriebe mit manueller Schaltmöglichkeit erhältlich.

1.6 I MZ-CD

Der Dieselmotor verfügt über einen kompakten Turbolader und eine Multi-Point-Kraftstoffeinspritzung für bessere Beschleunigung, höheres Drehmoment bei niedrigen Drehzahlen, einen mit 5,2 l/100 km⁹ niedrigen Benzinverbrauch im kombinierten Testzyklus – und CO₂-Emissionen von lediglich 138 g/km⁹.

Schaltempfehlungsanzeige

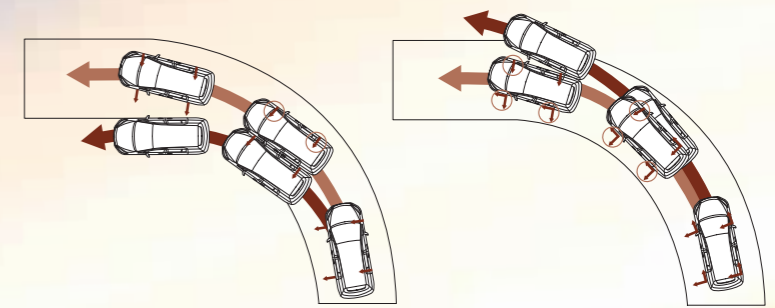
Eine Gangwechselanzeige in der Instrumententafel des Mazda5 2.0 I MZR DISI weist auf die optimale Drehzahl zum Gangwechsel hin, um möglichst ökonomisch zu fahren.

VON TECHNOLOGIE GESCHÜTZT

Vorbeugen ist besser als heilen. Die Sicherheitstechnologie im Mazda5 soll Unfälle vermeiden, bzw. ihre Konsequenzen so stark wie möglich mindern. Die Notbrems-Warnblinkautomatik (ESS) warnt nachfolgende Fahrzeuge bei einer plötzlichen Gefahrenbremsung durch die schnell blinkende Warnblinkanlage automatisch. Berührungssensoren an den elektrischen Schiebetüren optimieren den Einklemmschutz. Das Reifendruck-Kontrollsystem warnt Sie bei Druckverlust in den Reifen. Bei einem Unfall werden die Passagiere durch die versteifte Sicherheitsfahrgastzelle und sechs Airbags inklusive Kopf-Schulter-Airbags für alle drei Sitzreihen geschützt. Die Aufprallenergie-absorbierende Struktur von Motorhaube und Stoßfänger reduziert die Verletzungsgefahr von Fußgängern.



Dynamische Stabilitätskontrolle (DSC)
Die Dynamische Stabilitätskontrolle (DSC) mit Traktionskontrollsystem (TCS) erhöht die Fahrstabilität in kritischen Fahrsituationen, unabhängig vom Straßenbelag. Das System arbeitet mit dem ABS zusammen, drosselt falls nötig die Motorleistung und stabilisiert durch gezielten Bremsenriff das Fahrzeug. Kombiniert mit dem TCS wird erreicht, dass sich das Fahrzeug durch Kurven oder um Hindernisse manövrieren lässt, ohne dass es über- oder untersteuert, denn Traktion und Fahrstabilität werden aufrechterhalten. Das TCS regelt das Drehmoment des Motors und sorgt so z. B. dafür, dass die Räder beim Anfahren auf rutschigem Untergrund nicht durchdrehen.



Antiblockiersystem (ABS)
Das ABS mit Elektronischer Bremskraftverteilung (EBD) ermöglicht auch auf nassen oder verschneiten Straßen aktive Verzögerung bei zugleich voller Lenkkontrolle.

Bremsassistent (EBA)
Der Bremsassistent erkennt durch die Geschwindigkeit, mit der das Bremspedal betätigt wird, die Gefahrenbremsung. Innerhalb von Millisekunden baut er daher maximalen Bremsdruck auf, um einen möglichst kurzen Bremsweg zu realisieren.



Verwindungsarme Ganzstahl-Karosserie
Die verwindungsarme Ganzstahl-Karosserie erhöht nicht nur die Sicherheit und trägt zur Gewichtersparnis bei. Mit seiner 3fach H-Struktur bildet sie auch das solide Aufprallenergie-Verteilungs- und Absorptionssystem von Mazda.

Airbags
Alle Mazda5 verfügen über Front- und Seitenairbags für Fahrer und Beifahrer und Kopf-Schulter-Airbags für alle Sitzreihen.



ISOFIX
ISOFIX ist ein sicheres Fixierungssystem für Kindersitze. ISOFIX Kindersitze werden direkt mit am Sitzgestell verschweißten Metallösen zwischen Rücksitzpolster und Lehne befestigt. Da ISOFIX genormt ist, passen alle ISOFIX-Kindersitze zu allen Fahrzeugen mit ISOFIX-System.

Einparkhilfe, hinten
Beim Rangieren auf engem Raum oder beim Einparken warnt Sie ein akustisches Signal vor möglichen Hindernissen hinter dem Fahrzeug.

ES IST IHRE WAHL

Ganz wie Sie es von so einem vielseitigen Fahrzeug wie dem Mazda5 erwarten, gibt es ihn in drei unterschiedlichen Ausstattungsvarianten.



Mazda5 PRIME-LINE

Hauptausstattungsmerkmale:

- Schiebetüren, hinten
- Elektrische Fensterheber vorne und hinten
- Zentralverriegelung mit Funkfernbedienung
- Außenspiegel elektrisch einstell- und beheizbar
- Klimaanlage
- Sitzlehnen der zweiten Reihe verstellbar und umklappbar
- Nach vorne / hinten verschiebbare Sitze in der zweiten Reihe
- Fahrer- und Beifahrersitzarmlehne
- Mazda Audio-System mit Radio, CD-Player (MP3-fähig) und vier Lautsprechern
- AUX-Anschluss und 12-Volt-Steckdose
- ISOFIX Kindersitzhalterungen an den äußeren Sitzen der zweiten Sitzreihe
- Dynamische Stabilitätskontrolle (DSC) mit Traktionskontrollsystem (TCS)
- Notbrems-Warnblinkautomatik (ESS)
- Kopf-Schulter-Airbag für alle Sitzreihen

Mazda5 CENTER-LINE

Zusätzlich zu Prime-Line (Auswahl):

- Leichtmetallfelgen im 5x2-Speichen-Design mit 205/55R16 Bereifung
- Nebelscheinwerfer
- Klimatisierungsautomatik
- Lederlenkrad und Lederschaltknäuf
- Lenkradbedienung für das Audio-System
- Touring-Computer
- Lendenwirbelstütze für den Fahrersitz
- Nach vorne / hinten verschiebbare Sitze in der zweiten Reihe, mittlere Sitzfläche vollständig einklappbar
- Dritte Sitzreihe mit 2 Einzelsitzen im Laderaumboden verstaubar
- Tablett mit Getränkehalter an der Rückseite von Fahrer- und Beifahrersitz
- Karakuri-Ablagenetz als variables Staufach
- Gepäckraumabdeckung

Mazda5 SPORTS-LINE

Zusätzlich zu Center-Line (Auswahl):

- Leichtmetallfelgen im 5x2-Speichen-Design mit 205/50R17 Bereifung
- Elektrische Schiebetüren
- Lederausstattung¹⁾
- 6fach CD-Wechsler (MP3-fähig)
- Reifendruck-Kontrollsystem
- Trend-Plus-Paket:
 - Xenon-Hauptscheinwerfer
 - Freisprecheinrichtung mit Sprachsteuerung und Bluetooth®
 - Sitzheizung für Fahrer und Beifahrer
 - Heckscheibe und Seitenscheiben hinten abgedunkelt
 - Licht- und Regensensor
 - Einparkhilfe hinten
 - Cruisematic (Geschwindigkeitsregelanlage)
- Sport-Optik-Paket:
 - Dachspoiler in Wagenfarbe
 - Frontgrill-Einsatz in Anthrazit Metallic
 - Seitenschwellerverkleidung in Wagenfarbe

IHR INDIVIDUELLER MAZDA5

Der Mazda5 ist ein Individualist. Genau wie Sie. Darüber hinaus können Sie durch das große Sortiment an hochwertigem Zubehör Ihren Mazda5 exakt auf Ihre persönlichen Vorlieben oder Bedürfnisse abstimmen. Auf dieser Seite sehen Sie nur einen kleinen Teil des umfassenden Programms – aber Ihr Mazda Vertragshändler zeigt Ihnen gerne, was alles möglich ist: Von der Betonung des Designs über intelligente Transportlösungen bis hin zu Infotainment.



Frontgrill-Einsatz in Carbon-Optik



Einstiegsleistensatz aus Edelstahl für vorne, mit beleuchtetem Mazda5 Logo



Heckklappenblende in Chrom-Optik



Trittschutzleiste für den hinteren Stoßfänger



Dachheckspoiler



Auspuffblende aus Edelstahl

IHR INDIVIDUELLER MAZDA5

Auch die Leichtmetallfelgen-Designs des Mazda5 entsprechen dem Nagare Prinzip der fließenden Formen. Mit den Rädern aus dem Mazda Original Zubehör Programm verleihen Sie Ihrer Individualität Ausdruck.



1



2

1 Radzierblende für 6J x 15 Stahlfelge (Serie bei Prime-Line*)

2 6J x 15 Leichtmetallfelge (Design 141)

3 6J x 15 Leichtmetallfelge (Design 55)

4 6 $\frac{1}{2}$ J x 16 Leichtmetallfelge (Design 56)

5 6 $\frac{1}{2}$ J x 16 Leichtmetallfelge (Design 142) (Serie bei Center-Line*)

6 6 $\frac{1}{2}$ J x 17 Leichtmetallfelge (Design 143) (Serie bei Sports-Line*)



3



4

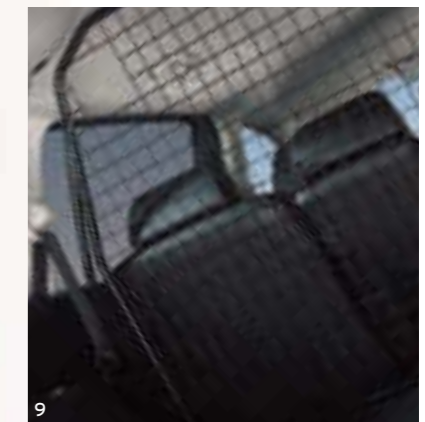


5



6

IHR INDIVIDUELLER MAZDA5



- 1 2-DIN Navigationssystem von Pioneer
- 2 iPod- und USB-Adapter
- 3 Bluetooth® Adapter für iPhone und iPod
- 4 Bluetooth® Freisprecheinrichtung mit Display und Musik-Funktion

- 5 Begrüßungsbeleuchtung im Fußraum
- 6 Pedalsatz aus Aluminium
- 7 Kofferraum-Schalenwanne
- 8 LED-Kofferraumbeleuchtung

- 9 Abtrenngitter
- 10 Anhängenzugvorrichtung
- 11 Transportbox
- 12 Fahrradträger für den Innenraum

MAZDA: MEHR ALS AUTOS

Es liegt uns sehr am Herzen, dass Sie lange Freude an Ihrem Mazda5 haben. Deshalb bestehen wir nicht nur bei der Fertigung unserer Fahrzeuge, sondern auch beim Service auf Qualität bis ins letzte Detail. Genauso stolz wie auf die hohe Fahrzeugqualität sind wir auf den Service, den die Mazda Vertriebs- und Service-Organisation Ihnen bietet. Denn dadurch wird zweierlei gewährleistet: Ein langes Fahrzeugleben Ihres Mazda5 und eine hohe Kundenzufriedenheit. Service bei Mazda: Kompetent, unbürokratisch und schnell. Service, der genauso viel Freude bereitet wie das Fahren in Ihrem Mazda5.

Mazda Finance

Die Dienstleistungen der Mazda Finance zeichnen sich durch maßgeschneiderte Angebote, kurze Wege und unbürokratischen Service aus. Egal, ob Finanzierung oder Leasing – der Dienst am Kunden steht nicht nur bei unseren Fahrzeugen, sondern auch bei den Mazda Finance-Dienstleistungen an erster Stelle.

Die Mazda Garantien

3 Jahre Neuwagengarantie

Die Neuwagengarantie gilt 3 Jahre oder 100.000 km (je nachdem, was zuerst eintritt). Während der Garantiefrist haben Sie Anspruch auf die Beseitigung von Herstellungs- und Materialfehlern.

3 Jahre Lackgarantie

Unabhängig von der Kilometerleistung gilt die Mazda Lackgarantie – 3 Jahre lang.

12 Jahre Durchrostungsgarantie

12 Jahre lang gilt die Durchrostungsgarantie, und zwar ohne Kilometerbegrenzung.

Es gelten die jeweiligen Garantiebedingungen.

Mazda Neuwagen Anschlussgarantie

Länger sorglos fahren! Mit der Mazda Neuwagen Anschlussgarantie können Sie Ihr Mazda Neufahrzeug für die Zeit nach Ablauf der Mazda Herstellergarantie für bis zu zwei weitere Jahre oder maximal 150.000 km Gesamtlauflistung (je nachdem, was zuerst eintritt) gegen Reparaturkosten aller wichtigen Bauteile absichern. Ihr teilnehmender Mazda Vertragshändler informiert Sie gerne im Detail, auch über Verlängerungsmöglichkeiten.

Mazda Europe Service

Sie erhalten zu jedem Neufahrzeug, das von der Mazda Motors (Deutschland) GmbH ausgeliefert wird, den Mazda Europe Service. Das leistet der Mazda Europe Service für Sie: Sollten Sie mit Ihrem Mazda einmal einen Unfall haben oder sollte er wider Erwarten ausfallen, leistet der nächstgelegene autorisierte Mazda Vertragshändler oder Mazda Service Partner schnelle und persönliche Hilfe – in über 30 Ländern Europas. Und wenn dies tatsächlich einmal etwas Zeit braucht, wird die Reise ab einer Entfernung von 50 Kilometern von Ihrem Heimort mit Mietwagen, Taxi, Bahn oder gegebenenfalls sogar mit dem Flugzeug fortgesetzt. Für die Dauer der Reparatur stellt der Mazda Europe Service Ihnen alternativ im Inland für maximal drei Nächte und im Ausland für maximal fünf Nächte ein Hotelzimmer zur Verfügung. Dies sind nur einige Leistungen des umfangreichen Mazda Europe Service, der Ihnen Ihre Mobilität in fast jeder Situation garantiert.

Es gelten die Bedingungen des Mazda Europe Service.

Mazda Digitaler Service-Nachweis

Der Digitale Service-Nachweis von Mazda wird in einer zentralen Datenbank geführt und ersetzt das traditionelle Werkstatt-Scheckheft – er gewährleistet eine sichere, präzise und lückenlose Service-Historie ein Fahrzeugleben lang, die immer auf dem aktuellen Stand ist. Der Digitale Service-Nachweis sorgt zudem für mehr Sicherheit gegen gefälschte oder falsch ausgefüllte Werkstatt-Unterlagen und gegen Tachometermanipulationen.

Mazda Konfigurator

Mit dem Mazda Konfigurator stellen Sie auf der www.mazda.de Ihr Mazda Wunschfahrzeug zusammen. Ihr Mazda Vertragshändler erstellt Ihnen gerne ein persönliches Angebot.

UNSER ENGAGEMENT FÜR DIE UMWELT

Fahrzeuge von Mazda begeistern. Sie strahlen Fahrspaß schon im Stand aus, sie übertreffen die Erwartungen, wenn man sie das erste Mal fährt und danach will man sie immer wieder fahren. Dabei vergessen wir nie, dass wir eine hohe Verpflichtung gegenüber der Umwelt haben und bedenken stets die ökologischen Konsequenzen unseres Tuns.

Unser permanent laufendes Nachhaltigkeitsprogramm widmet sich der Entwicklung umweltfreundlicher Technologien. Es deckt alle Bereiche ab, in denen ein Fahrzeug Auswirkungen auf die Umwelt haben kann – angefangen von der Planung und Entwicklung über die Produktion, den täglichen Einsatz des Fahrzeugs bis zum Recycling bzw. der Entsorgung. Drei Beispiele sollen Ihnen zeigen, welche Fortschritte wir bei 'grünen' Technologien bereits erzielt haben.

Kunststoff auf Pflanzenbasis

Mazda setzt eine klimaneutrale* Biomasse auf Pflanzenbasis zur Produktion von Kunststoffen für die Innenräume der Fahrzeuge ein. Dadurch sinken unsere Abhängigkeit von fossilen Brennstoffen und unsere CO₂-Emissionen. Die Verwendung nachwachsender Rohstoffe hat einen weiteren Vorteil, denn der Produktionsprozess an sich braucht 30% weniger Energie als der mit auf erdöl-basiertem Polypropylenkunststoff.

Um im Fahrzeug eingesetzt werden zu können, muss Biokunststoff strenge Kriterien hinsichtlich Festigkeit und Hitzebeständigkeit erfüllen. Mazdas Biokunststoff ist dreimal belastbarer und 25 % hitzebeständiger als herkömmlicher Biokunststoff. Die daraus hergestellten Teile können also leichter sein, wodurch Kraftstoff eingespart wird. Im Gegensatz zu normalem Biokunststoff, der nur für Press-Formen geeignet ist, kann unser Biokunststoff auch von Strangpressen verarbeitet werden, die die Fertigung einer viel höheren Anzahl unterschiedlicher Teile ermöglichen.

*Die gleiche Menge an CO₂, die freigesetzt wird, wenn der Biokunststoff zersetzt oder verbrannt wird, wird durch Pflanzen absorbiert. Dadurch hat unser Biokunststoff einen äußerst geringen Einfluss auf das gesamt-atmosphärische CO₂ Niveau.

Halb-trockene Verarbeitungsprozesse

Die aus Gussmetall bestehenden Teile eines Fahrzeugs durchlaufen mehrere Verarbeitungsprozesse, wie z. B. Fräsen und Bohren. Herkömmliche Verfahren setzen dabei große Mengen an wasserbasierten Kühlmitteln ein, um die Werkzeuge zu kühlen. Darüber hinaus ist eine große Pumpanlage für den Abfluss des Kühlmittels notwendig, die wiederum sehr viel Energie benötigt. Ein weiteres Problem ist die Entsorgung des Kühlmittels. Die Reduzierung der Kühlmittelmenge bietet also enormes Potenzial, die Nachhaltigkeit der Verarbeitungsprozesse zu erhöhen. Bei unseren 'halb-trockenen' Verarbeitungsprozessen werden große Volumina herkömmlichen Kühlmittels durch einen Druckluftstrahl mit kleinen Mengen atomisierten, biologisch abbaubaren Öls ersetzt.

Die Vorteile der halb-trockenen Verarbeitungsprozesse

- Die Anwendung des Systems auf 90% der Verarbeitungsprozesse führt zu einer Reduzierung der Kühlmittelmenge von 84%
- Mazda hat den Energieverbrauch auf den Fertigungsstrassen um 40% gesenkt. Zwei Drittel haben die halb-trockenen Verarbeitungsprozesse dazu beigetragen
- Durch das Recycling des Öls, das beim Schneiden und Schmieren benötigt wird, konnte das Volumen an erdöl-basiertem flüssigem Abfall reduziert werden. Insgesamt konnten die flüssigen Abfälle in der Fertigung um 80% verringert werden

Recycling

Recycling bewahrt natürliche Ressourcen und verringert die Deponierung. Bis 1992 war es z. B. nur möglich, recycelte Stoßfänger an Stellen im Fahrzeug einzusetzen, die man nicht sah, da mit herkömmlichen Methoden lediglich 98,5% der Lackierung entfernt werden konnten. 1992 waren wir der erste Hersteller, der Stoßfänger wieder zu Stoßfängern recycelte. Hierzu entwickelten wir eine Technologie, mit der 99,9% der ursprünglichen Lackierung entfernt werden, bevor die neue Lackierung aufgetragen wird.

Mazda5 Hydrogen RE

Der Mazda5 Hydrogen RE verbindet den Wasserstoff-Kreiskolbenmotor, der wahlweise mit Wasserstoff oder Benzin betrieben werden kann, mit einem Elektromotor. Hierbei wird die mit dem Verbrennungsaggregat gewonnene Energie in elektrischen Strom umgewandelt, der anschließend den Elektromotor und damit das Fahrzeug antreibt. Dieses Fahrzeug ist nicht nur hocheffizient im Umgang mit Energie, es bereitet mit 110 kW (150 PS) auch viel Fahrspaß und verfügt über die beachtliche Reichweite von 200 km.

Motoren

- 1.8 l MZR Benzinmotor
 - Vierzylinder-Viertakt-Benzinmotor in Reihenaufbau, 1.798 cm³ Hubraum, 16 Ventile, zwei oben liegende Leichtbau-Nockenwellen, Frontantrieb
 - EURO 5
 - Elektronisch gesteuerte Multipoint-Kraftstoffeinspritzung
 - 6-Gang-Schaltgetriebe

- 2.0 l MZR DISI Benzinmotor
 - Vierzylinder-Viertakt-Benzinmotor in Reihenaufbau, 1.999 cm³ Hubraum, 16 Ventile, zwei oben liegende Leichtbau-Nockenwellen, Frontantrieb
 - EURO 5
 - DISI (Direct Injection Spark Ignition) – Benzin-Direkteinspritzung
 - i-stop: intelligentes Mazda Stopp / Start-System
 - S-VT (Sequential Valve Timing) – Variable Regelung der Einlass-Steuerzeiten
 - VIS (Variable Induction System) – Variables Ansaugsystem
 - 6-Gang-Schaltgetriebe

- 2.0 l MZR Benzinmotor Active-matic
 - Vierzylinder-Viertakt-Benzinmotor in Reihenaufbau, 1.999 cm³ Hubraum, 16 Ventile, zwei oben liegende Leichtbau-Nockenwellen, Frontantrieb
 - EURO 5
 - S-VT (Sequential Valve Timing) – Variable Regelung der Einlass-Steuerzeiten
 - VIS (Variable Induction System) – Variables Ansaugsystem
 - 5-Stufen-Automatikgetriebe Activematic

- 1.6 l MZ-CD Dieselmotor
 - Vierzylinder-Viertakt-Common-Rail-Turbodieselmotor in Reihenaufbau, 1.560 cm³ Hubraum, 8 Ventile, oben liegende Leichtbau-Nockenwelle, Frontantrieb
 - EURO 5
 - Common-Rail-Direkteinspritzverfahren
 - 6-Gang-Schaltgetriebe
 - Diesel-Partikelfilter (PM5)

Karosserie

- Selbsttragende, biegesteife und verwindungsarme Ganzstahlkarosserie mit definierten Knautschzonen an Front- und Heckpartie, versteifte Sicherheitsfahrergastzelle mit Seitenaufprallschutz in den Türen
- Das Aufprallenergie-Verteilungs- und Absorptionssystem von Mazda schützt den Innenraum im Falle einer Kollision durch die Ableitung der Aufprallenergie.
- Zusätzliches Rückhaltesystem (SRS) einschließlich zentraler Kontroll-Einheit und Aufprallsensoren, Gurtstraffer mit Gurtkraftbegrenzer und Airbag-System

Fahrwerk und Aufhängung

- Vorne: Einzelradaufhängung, progressive Schraubenfedern, McPherson-Federbeine
- Hinten: Multilienkerachse E-Typ, Einzelradaufhängung, Teleskopdämpfer und flach montierte Federn zur Optimierung des Platzes für die dritte Reihe und des Laderaumangebots

Bremsanlage

- Hydraulisches Zweikreis-Bremssystem mit Bremskraftverstärker, diagonal aufgeteilt
- Antiblockiersystem (ABS) mit Elektronischer Bremskraftverteilung (EBD) und Elektronischem Bremsassistent (EBA)
- Vorne: Innenbelüftete Scheibenbremsen
- Hinten: Scheibenbremsen

Motoren

	1.8 l MZR	2.0 l MZR DISI	2.0 l MZR	1.6 l MZ-CD
Hubraum, cm ³	1.798	1.999	1.999	1.560
Anzahl der Zylinder	4	4	4	4
Anzahl der Ventile	16	16	16	8
Bohrung x Hub, mm	83,0 x 83,1	87,5 x 83,1	87,5 x 83,1	75,0 x 88,3
Nennleistung, kW (PS) / min ⁻¹	85 (115) / 5.300	110 (150) / 6.200	106 (144) / 6.500	85 (115) / 3.600
Max. Drehmoment, Nm / min ⁻¹	165 / 4.000	191 / 4.500	180 / 4.500	270 / 1.750
Verdichtungsverhältnis	10,8(± 0,3) : 1	11,5(± 0,3) : 1	10,0(± 0,3) : 1	16,0(± 1,0) : 1

Kraftübertragung

Getriebe:	6-Gang-Schaltgetriebe	6-Gang-Schaltgetriebe	5-Stufen-Automatikgetriebe Activematic	6-Gang-Schaltgetriebe
Getriebeübersetzung:				
1. Gang	3,454	3,454	3,620	3,727
2. Gang	1,736	1,736	1,925	2,048
3. Gang	1,161	1,161	1,285	1,258
4. Gang	0,914	0,914	0,933	0,919
5. Gang	0,795	0,795	0,692	0,738
6. Gang	0,645	0,645		0,622
Rückwärtsgang	3,198	3,198	3,405	3,818
Achsübersetzung:	4,588	4,105	3,863	3,824

Lenkung

Lenkgetriebe	----- Elektrohydraulische Servolenkung -----			
Wendekreisdurchmesser, m	11,2	11,2	11,2	11,2

Fahrleistungen und Verbräuche

	1.8 l MZR	2.0 l MZR DISI	2.0 l MZR	1.6 l MZ-CD
Höchstgeschwindigkeit, km/h	182	194	186	180
Beschleunigung ¹⁾ , 0-100 km/h in Sek.	12,8	11,2	13,1	13,7
Kraftstoffverbrauch ²⁾ , l/100 km:	innerorts	9,3	9,0	11,2
	außerorts	6,0	5,7	6,5
	kombiniert	7,2	6,9	8,3
CO ₂ -Emissionen ²⁾ , g/km	168	159	192	138
Abgasnorm	EURO 5	EURO 5	EURO 5	EURO 5
Kraftstoffart	Super bleifrei nach DIN EN 228 (mind. 95 ROZ) E10 tauglich			Diesel nach DIN EN 590
Tankinhalt, l	60	60	60	60
C _w -Wert	0,30	0,30	0,30	0,30

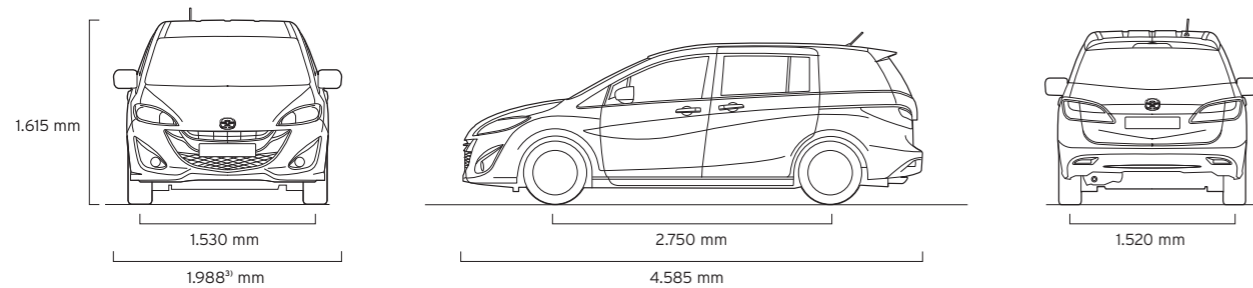
¹⁾ Unverbindliche Werksangabe.

²⁾ Information über Kraftstoffverbrauch und CO₂-Emission gemäß Richtlinie 1999/94/EG. Die angegebenen Werte wurden nach dem vorgeschriebenen Messverfahren (VO EG 715/2007 in der gegenwärtig geltenden Fassung) ermittelt. Die Angaben beziehen sich nicht auf ein einzelnes Fahrzeug und sind nicht Bestandteil des Angebots, sondern dienen allein Vergleichszwecken zwischen den verschiedenen Fahrzeugtypen. Der Kraftstoffverbrauch und die CO₂-Emissionen eines Fahrzeuges hängen nicht nur von der effizienten Ausnutzung des Kraftstoffs durch das Fahrzeug ab, sondern werden auch vom Fahrverhalten und anderen nichttechnischen Faktoren beeinflusst. Abweichende Werte können sich in der Praxis auch durch Umwelteinflüsse, Straßen- und Verkehrsverhältnisse sowie Fahrzeugzustand, zusätzliche Ausstattung und Fahrzeugbeladung ergeben.

Die angegebenen Werte beziehen sich auf den serienmäßig ausgestatteten Fahrzeuggrundtyp.

TECHNISCHE DATEN

Maße und Gewichte	1.8 I MZR	2.0 I MZR DISI	2.0 I MZR	1.6 I MZ-CD
Fahrzeuiglänge / -breite / -höhe ¹⁾ , mm	----- 4.585 / 1.750 / 1.615 -----			
Bodenfreiheit, mm	130	130	130	130
Spurweite vorne / hinten, mm	1.530 / 1.520	1.530 / 1.520	1.530 / 1.520	1.530 / 1.520
Radstand, mm	2.750	2.750	2.750	2.750
Kopf- / Schulter- / Beinfreiheit, vorne, mm	----- 1.034 / 1.409 / 1.035 -----			
Kopf- / Schulter- / Beinfreiheit, 2. Sitzreihe, mm	----- 1.000 / 1.410 / 1.001 -----			
Kopf- / Schulter- / Beinfreiheit, 3. Sitzreihe, mm	----- 942 / 1.251 / 775 -----			
Kofferraumvolumen nach VDA, l:	5-Sitzer (5 / 2 Sitzplätze) 7-Sitzer (7 / 5 / 2 Sitzplätze)	538 / 969 112 / 426 / 857	- / - 112 / 426 / 857	- / - 112 / 426 / 857
Kofferraumvolumen dachhoch, l:	5-Sitzer (5 / 2 Sitzplätze) 7-Sitzer (7 / 5 / 2 Sitzplätze)	892 / 1.597 158 / 780 / 1.485	- / - 158 / 780 / 1.485	- / - 158 / 780 / 1.485
Leergewicht ²⁾ , kg	1.470-1.548	1.485-1.576	1.525-1.578	1.490-1.572
Zul. Gesamtgewicht, kg	2.085	2.125	2.125	2.125
Max. Anhängelast, kg:				
gebremst 8% Steigung	1.600	1.600	1.200	1.350
gebremst 12% Steigung	1.200	1.200	1.200	1.200
ungebremst	600	600	600	600
Zul. Zuggesamtgewicht, kg:				
gebremst 8% Steigung	3.685	3.725	3.325	3.475
gebremst 12% Steigung	3.285	3.325	3.325	3.325
Zul. Achslast vorne / hinten, kg	985 / 1.195	1.020 / 1.200	1.020 / 1.200	1.020 / 1.205
Max. Dach- / Stützlast, kg	75 / 75	75 / 75	75 / 75	75 / 75



Bereifung und Bremsen	1.8 I MZR	2.0 I MZR DISI	2.0 I MZR	1.6 I MZ-CD
Felgen- / Reifengröße:	Prime-Line Center-Line Sports-Line	6J x 15 / 195/65 6 1/2 J x 16 / 205/55 -	- 6 1/2 J x 16 / 205/55 6 1/2 J x 17 / 205/50	6J x 15 / 195/65 6 1/2 J x 16 / 205/55 6 1/2 J x 17 / 205/50
Bremsen:				
vorne	----- innenbelüftete Scheibenbremsen -----			
hinten	Scheibenbremsen	Scheibenbremsen	Scheibenbremsen	Scheibenbremsen
Durchmesser vorne / hinten, mm (bei 195/65R15 Bereifung)	278 / 280	-	-	278 / 280
Durchmesser vorne / hinten, mm (bei 205/55R16 und 205/50R17 Bereifung)	300 / 302	300 / 302	300 / 302	300 / 302

¹⁾ Wert bei Leergewicht.
²⁾ Leergewicht im fahrbereiten Zustand (Tank und Flüssigkeitsbehälter zu 90% gefüllt) inkl. 75 kg für Fahrer. Durch unterschiedliche Ausstattung und Extras kann sich das Leergewicht der Fahrzeuge erhöhen, wodurch die mögliche Nutzlast entsprechend verringert wird.
³⁾ Breite inklusive Außenspiegel.

Die angegebenen Werte beziehen sich auf den serienmäßig ausgestatteten Fahrzeuggrundtyp.

AUSSTATTUNGEN

Modellangebot	Prime-Line 5-Sitzer	Center-Line 7-Sitzer	Sports-Line 7-Sitzer
1.8 I MZR	■	■	-
2.0 I MZR-DISI	-	■	■
2.0 I MZR Activematic	-	■	■
1.6 I MZ-CD Diesel	■	■	■

■ = Kombinationsmöglichkeit verfügbar; - = Kombinationsmöglichkeit nicht verfügbar.

Sicherheitsausstattung

3. Bremsleuchte, hochgesetzt	●	●	●
3-Punkt-Automatikgurte für alle Sitzplätze, vorne mit Höheneinstellung	●	●	●
Airbags:			
Front-Airbag für Fahrer und Beifahrer	●	●	●
Seiten-Airbags für Fahrer und Beifahrer	●	●	●
Kopf-Schulter-Airbags für alle Sitzreihen	●	●	●
Antiblockiersystem (ABS) mit Bremsassistent (EBA)	●	●	●
Aufprallenergie-Verteilungs- und Absorbtionssystem von Mazda	●	●	●
Dynamische Stabilitätskontrolle (DSC) mit Traktionskontrollsystem (TCS)	●	●	●
Elektronische Bremskraftverteilung (EBD)	●	●	●
Gurtstraffer mit Gurtkraftbegrenzer, vorne	●	●	●
ISOFIX Kindersitzhalterung an den äußeren Sitzen der 2. Sitzreihe	●	●	●
Notbrems-Warblinkautomatik ESS (Emergency Stop Signaling)	●	●	●
Personencrash optimierte Motorhaube und Stoßfänger	●	●	●
Reifendruck-Kontrollsystem	-	-	●
Reserverad: Kompaktrad	●	●	●
Schmutzfänger, vorne	●	●	-
Seitenaufprallschutz in den Türen	●	●	●
Sicherheitsbremspedal, crashoptimiert	●	●	●
Sicherheitsfahrergastzelle	●	●	●
Warnleuchte und -ton für nicht angelegten Sicherheitsgurt des Fahrers und Beifahrers	●	●	●
"Licht an" Warnton	●	●	●

Außenausstattung

2 Schiebetüren hinten:	Manuell bedienbar Elektrisch bedienbar per Türgriff, per Fernbedienung am Klappschlüssel oder per Schalter am Armaturenräger; mit Einklemmschutz	●	●	●
Außenspiegel, elektrisch einstell- und beheizbar, in Wagenfarbe		●	●	●
Colorverglasung, wärmedämmend		●	●	●
Dachantenne		●	●	●
Diesel-Partikelfilter erfüllt Partikelminderungsstufe PM5		●	●	●
Halogen-Hauptscheinwerfer		●	●	-
Metallic-Lackierung		○	○	○
Nebelscheinwerfer		-	●	●
Räder und Bereifung:	Stahlfelgen mit 195/65 R 15 Bereifung und Radvollabdeckung Leichtmetallfelgen mit 205/55 R 16 Bereifung Leichtmetallfelgen mit 205/50 R 17 Bereifung	●	-	-
Servolenkung, elektrohydraulisch		●	●	●
Sport-Optik-Paket:	- Dachheckspoiler - Frontgrill-Einsatz in Anthrazit Metallic - Seitenschwellerverkleidungen	-	-	●
Stoßfänger in Wagenfarbe		●	●	●
Türgriffe außen in Wagenfarbe		●	●	●
Xenon-Hauptscheinwerfer mit automatischer Leuchtweitenregulierung und Scheinwerferreinigungsanlage		-	OP	●

Ausstattungs Pakete

Trend-Paket:	- Cruisematic (Geschwindigkeitsregelanlage) - Einparkhilfe, hinten - Freisprecheinrichtung mit Sprachsteuerung und Bluetooth® mit Audiostreaming - Heck- und Seitenscheiben hinten, abgedunkelt - Licht- und Regensensor - Sitzheizung für Fahrer und Beifahrer	-	○	-
Trend-Plus-Paket:	- Trend-Paket - Xenon-Hauptscheinwerfer mit automatischer Leuchtweitenregulierung und Scheinwerferreinigungsanlage	-	○	●

● = Serienausstattung; ○ = Aufpreispflichtige werkseitige Sonderausstattung; OP = Im Paket erhältliche Sonderausstattung; - = nicht erhältliche Ausstattung.

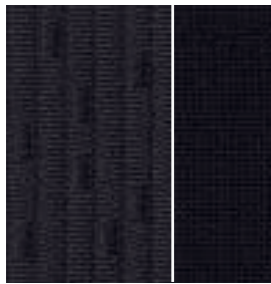
Innenausstattung	Prime-Line 5-Sitzer	Center-Line 7-Sitzer	Sports-Line 7-Sitzer
3-Speichen-Sportlenkrad	●	–	–
3-Speichen-Sport-Lederlenkrad und Lederschaltknäuf	–	●	●
12-Volt-Steckdose unterhalb der Schaltkonsole und im Gepäckraum	●	●	●
Ablagefächer:			
in den vorderen Türen mit integriertem Flaschenhalter	●	●	●
am Armaturenräger, Fahrerseite unten und Beifahrerseite oben	●	●	●
an der Schaltkonsole	●	●	●
in der Mittelkonsole inklusive 2 Getränkehalter	●	●	●
Handschuhfach auf der Beifahrerseite	●	●	●
Sonnenbrillenhalterung im Dachhimmel	●	●	●
Kartentasche an der Rückseite des Beifahrersitzes	●	●	●
Tablets mit Getränkehalter an der Rückseite von Fahrer- und Beifahrersitz	–	●	●
2 Getränkehalter hinten	●	●	●
Herausnehmbare Ablage unter dem Gepäckraumboden	–	●	●
Applikationen in Aluminium-Optik für:			
Türverkleidung, vorne	●	●	●
Lenkrad	–	●	●
Applikationen in Chrom-Optik für:			
Schaltknäuf	–	●	●
Entriegelungsknopf der Handbremse	●	●	●
Türöffner, vorne	●	●	●
Audio-System:			
Mazda Audio-System mit Radio	●	●	●
CD-Player (MP3-fähig)	●	●	–
6fach CD-Wechsler (MP3-fähig)	–	–	●
AUX-Anschluss	●	●	●
Lenkradbedienung	–	●	●
4 Lautsprecher	●	–	–
6 Lautsprecher	–	●	●
Außentemperaturanzeige	●	●	●
Elektrische Fensterheber, vorne und hinten	●	●	●
Gepäckraumabdeckung	–	●	●
Getriebe:			
6-Gang-Schaltgetriebe	●	●	●
5-Stufen-Automatikgetriebe Activematic (nur für 2.0 I MZR)	–	●	●
Innenraumbeleuchtung mit Abschaltverzögerung, Gepäckraumbeleuchtung und 2 Leselampen, vorne	●	●	●
i-stop: Intelligentes Mazda Motor Stopp / Start-System (bei 2.0 I MZR DISI)	–	●	●
Klimaanlage	●	–	–
Klimatisierungsautomatik	–	●	●
Lederausstattung ¹⁾	–	–	●
Lenksäule, höhen- und längeneinstellbar	●	●	●
Mazda SD-Navigationssystem ²⁾	–	○ ⁴⁾	○ ⁴⁾
– 5,8 Zoll Farb-Touchscreen			
– Radio, CD-Player (MP3-fähig), AUX-Anschluss (am Gerät), USB-Anschluss, iPod Vorbereitung ³⁾ , Lenkradbedienung für Lautstärke und Audioquelle			
– Integrierte Freisprecheinrichtung mit Bluetooth [®]			
– TomTom [®] -Technologie			
Pollenfilter	●	●	●
1. Sitzreihe:			
Fahrersitz, höhen-einstellbar	●	●	●
Lendenwirbelstütze für den Fahrersitz	–	●	●
Mittelarmlehne für Fahrer- und Beifahrer, klappbar	●	●	●
Sitzheizung	–	○P	●
2. Sitzreihe:			
60:40 geteilt klappbare Sitzlehnen	●	●	●
3 einzeln klappbare Sitzflächen	●	●	●
Sitze nach vorne / hinten verschiebbar	●	●	●
Sitzlehnenverstellung	●	●	●
Rückenlehne des Mittelsitzes als große Armlehne klappbar	●	●	●
Armlehnen außen, klappbar	–	●	●
Karakuri-Ablagenetz mit 2 integrierten Dosenhaltern, ausklappbar als variables Staufach	–	●	●
Einstiegshilfe für leichten Zugang in die 3. Sitzreihe	–	●	●
3. Sitzreihe:			
Karakuri-V-Konzept: 2 Einzelsitze im Laderaumboden verstaubar	–	●	●
Schaltempfehlungsanzeige (bei 2.0 I MZR DISI)	–	●	●
Schließsystem:			
Zentralverriegelung mit Funkfernbedienung	●	●	●
Funkfernbedienung für die elektrischen Schiebetüren	–	–	●
Touring-Computer	–	●	●

● = Serienausstattung; ○ = Aufpreispflichtige werkseitige Sonderausstattung; ○P = Im Paket erhältliche Sonderausstattung; – = nicht erhältliche Ausstattung.
¹⁾ Sitzmittelbahn und -wangen der 1. und 2. Sitzreihe in Leder.
²⁾ Bei der Wahl des Mazda SD-Navigationssystems wird das Mazda Audio System und die Freisprecheinrichtung des Trend-Paketes ersetzt.
³⁾ Volle iPod Funktionalität über einen im Mazda Original-Zubehör erhältlichen iPod Adapter möglich.
⁴⁾ Nur in Verbindung mit Trend-Paket oder Trend-Plus-Paket bestellbar.

Außen	Mazda5
Auspuffblende aus Edelstahl	□
Außenspiegelverkleidung in Chrom-Optik	□
Dachheckspoiler	□
Heckklappenblende in Chrom-Optik	□
Nebelscheinwerfersatz	□
Frontgrill-Einsatz in Carbon-Optik	□
Trittschutzleiste für den hinteren Stoßfänger	□
Räder und Fahrwerk	
6J x 15 Leichtmetallfelge, Design 55 und Design 141	□
6 1/2J x 16 Leichtmetallfelge, Design 56 und Design 142	□
6 1/2J x 17 Leichtmetallfelge, Design 143	□
Tieferlegungssatz von Eibach	□
Innen	
Begrüßungsbeleuchtung im Fußraum	□
Einstiegsleisten aus Edelstahl für vorne, mit beleuchtetem Mazda5 Logo	□
LED-Kofferraumbeleuchtung	□
Handbremsgriff aus Aluminium	□
Pedalsatz aus Aluminium	□
Schaltknäuf mit Applikation in Aluminium-Optik	□
Infotainment	
Bluetooth [®] Freisprecheinrichtung mit Display und Musik-Funktion	□
iPod- und USB-Adapter	□
Mobile Navigationssysteme:	
Garmin Nüvi 2240LT, 2360LT und 3790T	□
TomTom VIA LIVE 120, VIA TRAFFIC 120 und GO LIVE 1000	□
2-DIN Navigationssysteme:	
Pioneer AVIC-F320BT, AVIC-F920BT und AVIC-F20BT	□
Komfort und Sicherheit	
Alarmanlage	□
Abschaltssystem für Front-, Seiten-Airbag und Gurtstraffer auf der Beifahrerseite	□
Einparkhilfe:	
für vorne und/oder hinten	□
Kindersitze von Römer:	
Baby Safe Plus (0 bis 13 kg)	□
Baby Safe Plus ISOFIX (0 bis 13 kg)	□
Duo Plus ISOFIX (9 bis 18 kg)	□
Kid Plus (15 bis 36 kg)	□
Sonnenblendensatz für die Seitenscheiben der 2. Sitzreihe	□
Standheizung	□
Werkzeugset von Facom	□
Zusatzinnenspiegel	□
Transport	
Abtrenngitter	□
Anhängezugvorrichtung:	
abnehmbar oder starr	□
Fahrradträger	□
Fahrradträger für den Innenraum	□
Gepäckraumabdeckung	□
Kajakhalter	□
Lastenträger	□
Ski- / Snowboardträger:	
für vier Paar Ski oder zwei Snowboards	□
für sechs Paar Ski oder vier Snowboards	□
Surfbretthalter	□
Transportbox von Thule:	
Pacific 200, Pacific 700 oder Ranger 90	□
Schutz	
Gummi-Passformmattensatz	□
Kofferraummatte inkl. Ladekantenschutz	□
Kofferraum-Schalenwanne oder -Antirutschmatte	□
Ladekantenschutzfolie, transparent	□
Schmutzfängersatz für vorne und/oder hinten	□
Textiltüfelmattensatz "Standard" und "Luxury"	□

□ = erhältliches Zubehör; – = Nicht erhältliches Zubehör.

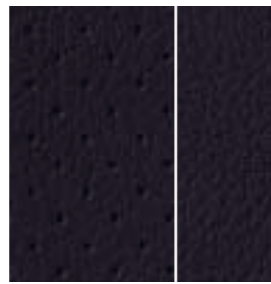
LACKIERUNGEN UND SITZBEZÜGE



'Longkaro' Stoff, Schwarz (CDO)



'Aqua' Stoff, schwarz (CDO)



Leder⁹⁾, Schwarz (CDO)

Farbmöglichkeiten Sitzbezüge

	Prime-Line	Center-Line	Sports-Line
Sitzbezug	'Longkaro' Stoff	'Aqua' Stoff	Leder ⁹⁾
Innenfarbe	Schwarz	Schwarz	Schwarz
Farbcode	CDO	CDO	CDO

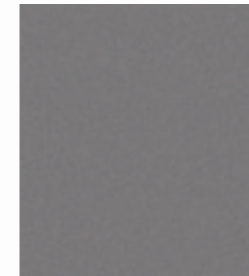
Farbmöglichkeiten Lackierungen

Lackierungen	Farbcode	Prime-Line	Center-Line	Sports-Line
Brillantschwarz	(A3F)	■	■	■
Plutossilber Metallic	(38P)	■	■	■
Okeanosblau Metallic	(40B)	■	■	■
Carminarot Metallic	(32V)	■	■	■
Arachneweiß Metallic	(34K)	■	■	■
Kronosgrau Metallic	(36C)	■	■	■
Anubisschwarz Metallic	(35N)	■	■	■
Tiamatblau Metallic	(35J)	■	■	■

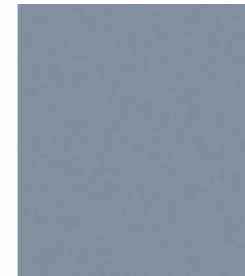
■ = Kombinationsmöglichkeit verfügbar
⁹⁾ Sitzmittelbahn und -wangen der 1. und 2. Sitzreihe in Leder.



Brillantschwarz (A3F)



Plutossilber Metallic (38P)



Okeanosblau Metallic (40B)



Carminarot Metallic (32V)



Arachneweiß Metallic (34K)



Kronosgrau Metallic (36C)



Anubisschwarz Metallic (35N)



Tiamatblau Metallic (35J)

Bei einigen unserer modernen Metallicfarben werden bewusst unterschiedliche Farb-Pigmente verwendet. Dadurch werden unter bestimmten Lichtverhältnissen, z.B. direktes Sonnenlicht, attraktive Farbeffekte erzielt. Zum Teil kann die Farbe changieren z.B. von Schwarz zu Dunkelblau. Die hier abgebildeten Farbmuster geben aus drucktechnischen Gründen Farben ohne Farbeffekte wieder.

Die o.g. Mazda Farben werden nach europäischen und deutschen Rechtsvorschriften bestimmten Grundfarben / Codes zugeordnet. Grundfarbe / Code werden in den Zulassungspapieren eingetragen und können von der hier verwendeten Farbbezeichnung abweichen.

Weitere Informationen zu den Farbeffekten und Grundfarben gibt Ihnen gerne Ihr Mazda Vertragshändler.



Ihr autorisierter Mazda Vertragshändler:

Abbildungen zeigen teilweise aufpreispflichtige Sonderausstattungen. Die Angaben und Abbildungen in diesem Prospekt sind unverbindlich und stellen nur annähernde Beschreibungen dar. Sie enthalten gegebenenfalls auch Ausstattungsdetails, die nicht auf dem deutschen Markt oder nicht in der abgebildeten Kombination erhältlich sind. Darüber hinaus behalten wir uns Abweichungen des Liefergegenstandes von Abbildungen und Angaben vor (z. B. im Hinblick auf technische Daten, Ausstattung, Material und äußeres Erscheinungsbild), sofern die Änderungen für den Kunden zumutbar sind und eine damit verbundene Minderung des Wertes oder der Gebrauchstauglichkeit des Liefergegenstandes nicht erheblich ist. Die in diesem Prospekt abgebildeten Muster für Farben und Polster können drucktechnisch bedingt von dem tatsächlichen Aussehen abweichen.

Die Bluetooth® Wortmarke und Logos sind eingetragene Marken der Bluetooth SIG, Inc. Die Verwendung dieser Marken durch Mazda Motors (Deutschland) GmbH erfolgt unter Lizenz.

Stand: Mai 2011

Copyright 2011 Mazda Motors (Deutschland) GmbH. Alle Rechte vorbehalten. Alle Texte, Bilder, Graphiken sowie ihre Arrangements unterliegen dem Urheberrecht und anderen Gesetzen zum Schutz geistigen Eigentums. Sie dürfen weder für Handelszwecke oder zur Weitergabe – ganz oder teilweise – kopiert, noch verändert werden.

BJN 307768/DEU de/V2

Internet: www.mazda.de

Hotline: 0 2173 / 943 121

